

## Создавая чистоту

Решения для требовательной  
промышленной очистки

### Правильный выбор продукта решает все!

Задача	Telimax	Telinol	Meta 100	TK-123	MP-180	Sprayclean	Glassfoam
Въевшаяся грязь	●				●	●	
Известковый налет			●				
Ржавчина			●				
Обработка металлов	●	●		●	●		
Сажа					●		
Смола					●		
Пятна клея					●	●	
Чернила						●	
Стекланные / плексигласовые поверхности							●
Не содержит углеводов	●	●	●	●	●		●



# Средства KiiltoClean для эффективного удаления наиболее проблемных загрязнений

К промышленным моющим средствам предъявляются высокие требования. Правильный выбор средства сэкономит Ваше время и деньги, защитит оборудование и обеспечит бесперебойность и гибкость производственного процесса. Все средства KiiltoClean для промышленного применения прошли тщательную проверку и являются безопасными и эффективными в использовании. Продукция KiiltoClean разрабатывается в тесном сотрудничестве со специалистами наших клиентов из разных отраслей промышленности. В ассортименте нашей компании Вы можете найти эффективные решения для различных целей и объектов использования: средства для очистки поверхностей, оборудования, транспортных средств, а также для очистки сильнозагрязненных поверхностей.



## TELIMAX

### Задача:

Удаление въевшейся грязи на полу, на оборудовании и прочих поверхностях.

### Решение:

**Моющий концентрат Telimax** - многофункциональное средство для ручных и машинных методов уборки, не содержит растворителей, не выделяет VOC (летучих органических соединений). Предназначен для очистки почти всех стойких к воздействию щелочи поверхностей.

### Преимущества средства Telimax:

- подходит для использования при очистке поверхностей от пола до потолка, в том числе для мытья оборудования и транспортных средств;
- эффективно, удаляет даже особо въевшуюся проблемную грязь;
- хорошо смывается водой, не имеет резкого запаха;
- обладает низким пенообразованием.

## TELINOL

### Задача:

Потребность в биологически разлагающемся средстве для очистки промышленных цехов для удаления грязи, масла, смазки и жирных загрязнений, в том числе с поверхности транспортных средств. Объект очистки находится под открытым небом или в таком месте, где моющее средство может попасть в окружающую среду.

### Решение:

**Моющий концентрат Telinol** - биологически разлагающееся многофункциональное средство для ручных и машинных методов уборки. Предназначен для очистки почти всех стойких к воздействию щелочи поверхностей.

### Преимущества средства Telinol:

- биологически разлагается, не оказывая отрицательного воздействия на окружающую среду;
- многопрофильность использования;
- хорошо смывается водой, не имеет резкого запаха;
- низкое пенообразование.



## META 100

### Задача:

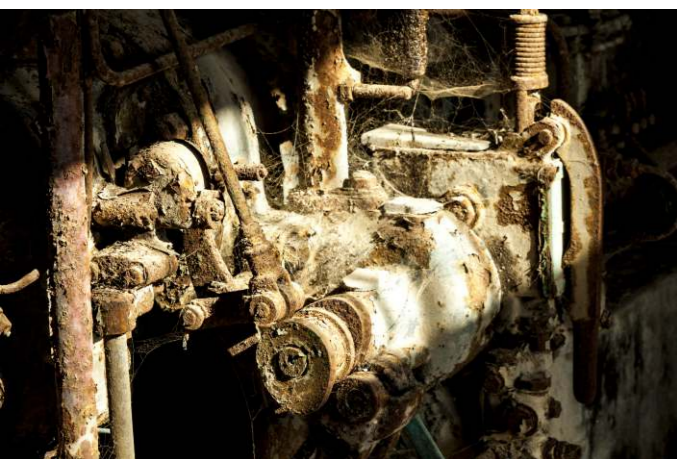
Удаление въевшейся грязи, известкового налета или ржавчины. Требуется сильноокислительное средство для растворения налета и грязи.

### Решение:

**Моющий концентрат META 100** - сильноокислительное моющее средство, предназначенное для обработки поверхностей, стойких к воздействию кислоты, при мытье различными способами. Типичные объекты, например: гидростанции, механические мастерские, предприятия химической промышленности.

### Преимущества средства META 100:

- эффективно удаляет въевшуюся грязь, известковый налет и ржавчину;
- низкое пенообразование.



## TK-123

### Задача:

Машинная мойка деталей, изготовленных из разных металлов. Потребность в моющем средстве для обработки разных металлов.

### Решение:

**Щелочной моющий концентрат TK-123** для требовательной мойки металлических поверхностей в ремонтных и механических мастерских

### Преимущества средства TK-123:

- пригоден для обработки разных металлов, защищает металлы от коррозии
- эффективно удаляет жирные загрязнения и остатки смазывающих охлаждающих жидкостей
- низкое пенообразование



## MP-180

### Задача:

Очистка поверхностей от сажи, смолы, масла или жира.

### Решение:

**Моющий концентрат MP-180**, предназначенный для удаления смолосодержащих загрязнений, сажи с различных поверхностей. Типичные объекты: предприятия деревообрабатывающей промышленности, предприятия металлопромышленности, поверхностное мытье машин и оборудования, очистка поверхностей после пожара.

### Преимущества средства MP-180:

- эффективно удаляет загрязнения, содержащие смолу, сажу и жир с поверхностей, стойких к воздействию щелочей



## SPRAYCLEAN

### Задача:

Удаление въевшейся грязи, клея, следов скотча и чернил на поверхности.

### Решение:

Простой в использовании **аэрозольный растворитель Sprayclean**, предназначенный для удаления силикона, смол, следов изоляционной ленты и липкой ленты с различных поверхностей.

### Преимущества средства Sprayclean:

- эффективно удаляет проблемную въевшуюся грязь, силикон, смолы, следы изоляционной и липкой ленты;
- быстро испаряется;
- не оставляет пленки на поверхности (удобен при завершающей обработке, например, при окраске, работах с клеем).



## GLASSFOAM

### Задача:

Удаление следов пальцев, пыли, пятен, прочих загрязнений со стеклянных поверхностей

### Решение:

**Очищающая аэрозольная пена Glassfoam** для очистки любых твердых поверхностей, в особенности стеклянных и плексигласовых, пластиковых окон, зеркал и оптического оборудования. Типичные объекты: объекты общей уборки, защитные экраны (плексиглас) на промышленных предприятиях, окна, смотровые люки, средства личной защиты, мониторы и т. п.

### Преимущества средства Glassfoam:

- пенная форма облегчает и ускоряет процесс очистки;
- не требует смывания;
- быстро испаряется;
- не оставляет пленки на поверхности.

