

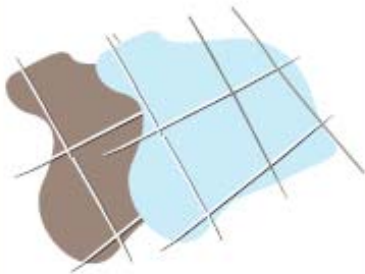
Рабочая карта - TASKI® Jontec Ceramica

Таски Джонтек Керамика - Моющее средство для керамических и каменных полов

Упаковка: канистра 5л

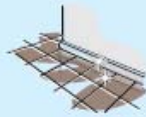


Область применения:



Каменные и керамические полы

Не использовать на полированных и чувствительных к воде полах



Не оставляет разводов и пятен



Быстро высыхает



Низкий уровень пенообразования

1



Дозировка:

- 100мл на 10л воды при среднем уровне загрязнения (1.0%)
- До 500мл на 10л воды при высоком уровне загрязнения (5%)
- Для поломоечной машины: 100-400мл на 20л воды (0.5%-2%)

2



Нанести моющий раствор на пол, используя моп или поломоечную машину. Потереть при необходимости

3



Регулярно промывать моп чистой водой

4



Оставить до полного высыхания

